

Dominika potrzebuje Twojej pomocy...

W grudniu 2003 roku, Dominika uległa jako pasażer poważnemu wypadkowi samochodowemu, w wyniku którego doznała obrażeń wewnętrznych, uszkodzenia kręgosłupa oraz stłuczenia pnia mózgu. Przeżyła z trudem.

Obecny stan zdrowia nie pozwala jej na samodzielne funkcjonowanie. Wymaga całkowitej pomocy ze strony bliskich w jedzeniu, przemieszczaniu się, higienie, itd. Nie może mówić, choć ćwiczenia logopedyczne dają nadzieję na poprawę.

Wymaga codziennej intensywnej rehabilitacji i specjalistycznej opieki lekarskiej.

Twoja pomoc zwiększy jej szanse na powrót do zdrowia i normalne życie.

Jeśli chcesz dowiedzieć się więcej o Dominice: <http://www.pomocdladominiki.com.pl>



Jak odpisać i wpłacić jeden procent dla Dominiki? (NOWE ZASADY!)

1. Oblicz kwotę, którą można przekazać

Obliczanie 1 procenta nie jest trudne.

Należny fiskusowi podatek (**PIT-36 - pole 180, PIT-37 - pole 112**) trzeba **podzielić przez 100**. Tak wyliczoną kwotę wpisujemy w **pole 314 w formularzu PIT-36** lub **pole 126 w formularzu PIT-37**.

2. Wypełnij odpowiednio PIT (UWAGA. ZMIANA!)

W tym roku nie wpłacamy samodzielnie pieniędzy na konto organizacji. Urząd Skarbowy robi to za nas. Musisz tylko wypełnić prawidłowo 3 pola:

- **Nazwa organizacji**
Fundacja "Nadzieja" Osób Poszkodowanych w Wypadkach Drogowych
(PIT-36 - pole 312, PIT-37 - pole 124)
- **numer Krajowego Rejestru Sądowego (KRS)** pod którym została zarejestrowana organizacja
czyli KRS 0000198280 (PIT-36 - pole 313, PIT-37 - pole 125)
- **przekazywaną kwotę** (PIT-36 - pole 314, PIT-37 - pole 126)
- **w rubryce "Inne informacje, w tym ułatwiające kontakt z podatnikiem" wpisać dokładnie:**
"na sprzęt, rehabilitację i leczenie Dominiki Budnickiej"

3. Wyślij PIT

Wypełniony formularz składamy osobiście lub wysyłamy do Urzędu Skarbowego. Nie trzeba dołączać do zeznania żadnych dodatkowych dokumentów dotyczących wpłaty 1 proc. podatku na organizację pożytku publicznego.



Dominika potrzebuje Twojej pomocy...

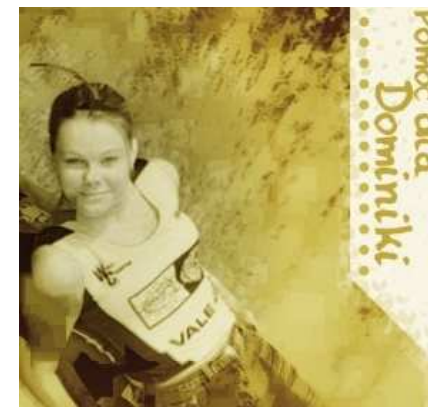
W grudniu 2003 roku, Dominika uległa jako pasażer poważnemu wypadkowi samochodowemu, w wyniku którego doznała obrażeń wewnętrznych, uszkodzenia kręgosłupa oraz stłuczenia pnia mózgu. Przeżyła z trudem.

Obecny stan zdrowia nie pozwala jej na samodzielne funkcjonowanie. Wymaga całkowitej pomocy ze strony bliskich w jedzeniu, przemieszczaniu się, higienie, itd. Nie może mówić, choć ćwiczenia logopedyczne dają nadzieję na poprawę.

Wymaga codziennej intensywnej rehabilitacji i specjalistycznej opieki lekarskiej.

Twoja pomoc zwiększy jej szanse na powrót do zdrowia i normalne życie.

Jeśli chcesz dowiedzieć się więcej o Dominice: <http://www.pomocdladominiki.com.pl>



Jak odpisać i wpłacić jeden procent dla Dominiki? (NOWE ZASADY!)

1. Oblicz kwotę, którą można przekazać

Obliczanie 1 procenta nie jest trudne.

Należny fiskusowi podatek (**PIT-36 - pole 180, PIT-37 - pole 112**) trzeba **podzielić przez 100**. Tak wyliczoną kwotę wpisujemy w **pole 314 w formularzu PIT-36** lub **pole 126 w formularzu PIT-37**.

2. Wypełnij odpowiednio PIT (UWAGA. ZMIANA!)

Nie wpłacamy samodzielnie pieniędzy na konto organizacji. Urząd Skarbowy robi to za nas. Musisz tylko wypełnić prawidłowo 3 pola:

- **Nazwa organizacji**
Fundacja "Nadzieja" Osób Poszkodowanych w Wypadkach Drogowych
(PIT-36 - pole 312, PIT-37 - pole 124)
- **numer Krajowego Rejestru Sądowego (KRS)** pod którym została zarejestrowana organizacja
czyli KRS 0000198280 (PIT-36 - pole 313, PIT-37 - pole 125)
- **przekazywaną kwotę** (PIT-36 - pole 314, PIT-37 - pole 126)
- **w rubryce "Inne informacje, w tym ułatwiające kontakt z podatnikiem" wpisać dokładnie:**
"na sprzęt, rehabilitację i leczenie Dominiki Budnickiej"

3. Wyślij PIT

Wypełniony formularz składamy osobiście lub wysyłamy do Urzędu Skarbowego. Nie trzeba dołączać do zeznania żadnych dodatkowych dokumentów dotyczących wpłaty 1 proc. podatku na organizację pożytku publicznego.

